



**Schutzbeschläge und Schutzrosetten.
Katalog.**



ZIKON

Sicherheit in Bestform. Schutzbeschläge von IKON.

IKON bietet eine große Auswahl an Schutzbeschlägen und Schutzrosetten mit und ohne Zylinderabdeckung. Schutzbeschläge geben Einsteckschloss und Schließzylinder sicheren Halt und leisten Einbruchsversuchen wie Aufbrechen, Aufhebeln oder Anbohren – mit Zylinderabdeckung auch Herausziehen des Zylinders – wirksam Widerstand.

Das breite Beschlags-Sortiment von IKON ist für Haus- und Wohnungstüren, für innen und außen und für Türen aus allen gängigen Materialien geeignet. Es umfasst vielfältige Griffgarnituren, ein breites Spektrum an Eloxierungen und Farben sowie ein Qualitätsspektrum vom soliden Beschlag bis zu Stahlschutzbeschlägen der Premiumklasse.

Massiver, bohrgeschützter Stahl und die hochzugfeste Verschraubung von innen bilden dabei einen kaum überwindbaren Schild für den Schließzylinder. So urteilt auch STIFTUNG WARENTEST und bescheinigt dem IKON Schutzbeschlag S408 bei Einbruchhemmung und Gesamtwertung »Sehr gut« (8/2003; im Test: 6 Schutzbeschläge).

Weitere Schutzbeschläge – z.B. der IKON PI-Serie mit patentiertem Wendeeinsatz – finden Sie im IKON Katalog »Türen-, Fenster- und Zusatzsicherungen/ehemals Melchert«.

Inhalt.

Neben den Schutzbeschlägen, Schutzrosetten und Zubehör dieses Kataloges beachten Sie bitte auch das Beschlagsortiment aus dem Katalog »Türen-, Fenster- und Zusatzsicherungen/ehemals Melchert« von IKON. Dort finden Sie z.B. die IKON Qualitätsbeschläge der Serien PI 2000, PI Junior oder Visierbeschläge.

| | |
|---|--------------|
| Mindestbestellangaben für IKON Schutzbeschläge und Schutzrosetten. | 5 |
| ■ Darstellung der Merkmale und Bestellbeispiel | |
| Technische Erläuterungen und Daten. | 6 |
| ■ Klassifizierungsanforderungen | |
| ■ Zylinderüberstände | |
| ■ Färbungen | |
| Stahl-Schutzbeschläge ohne Zylinderabdeckung. | |
| S323, S326, S328, S303, S306, S308 | 8-9 |
| S313, S316, S318 | 10 |
| SB28 | 19 |
| Stahl-Schutzbeschläge mit Zylinderabdeckung. | |
| S423, S426, S428 | 11 |
| S403, S406, S408, S413, S416, S418 | 12-13 |
| 633, 638, 643, 648 | 14-15 |
| Sonderschutzbeschläge. | |
| S6B3 VAR=FS, S6B3 VAR=PAN AUS=ZA0, S6B3 VAR=PAN AUS=P | 16 |
| S6B6 VAR=FS, S6B3 VAR=PAN AUS=ZA0, S6B3 VAR=PAN AUS=P | 17 |
| S4K3 VAR=FS, S4K6 VAR=FS, S4K3 VAR=PAN | 18 |
| Zubehör für Türbeschläge. | 20-26 |
| Schutzrosetten. | |
| S460, S463, 1260, 1360 | 27-28 |
| Rosetten. | 29 |
| Einzelteilübersicht für Schutzbeschlag- und Rosetten-Garnituren. | 30-31 |

**Produkthaftung und
allgemeine Lieferungs- und
Zahlungsbedingungen
siehe Katalog »Allgemeine
Informationen ...«.**

Mindestbestellangaben für Schutzbeschläge und Schutzrosetten.

Vorgehensweise zur Auswahl der richtigen Beschläge und Rosetten.

Wählen Sie

1. die Art des Türbeschlags: Schutzbeschlag, Schutzrosette oder Sonderschutzbeschlag,
2. zwischen Schutzbeschlägen mit oder ohne Zylinderabdeckung,
3. zwischen Lang- oder Kurzschilden,
4. bei Sonderschutzbeschlägen die Ausführung oder Variante, z. B. für Feuerschutztüren,
5. die passende Farbe,
6. die entsprechende Türstärke für den Beschlag.

Für eine schnelle und korrekte Auftragsabwicklung benötigen wir folgende Angaben:

1. Artikelnummer

Die vierstellige, unverwechselbare Kennung des Produktes.

2. AUS=..., VAR=..., ABM=...

Die Kürzel AUS=(Ausführung), VAR=(Variante) und ABM=(Abmessung) kennzeichnen zusätzliche, bestellrelevante Angaben.

3. FB=...

Überwiegend stehen die »Färbungen« F2 (matt vernickelt) und F1 (matt verchromt) zur Auswahl. Ohne Farbangabe (FB=) wird die Standardfärbung geliefert.

4. TS=...

Unterschiedliche »Türstärken« erfordern eine Anpassung der Beschläge. Die lieferbaren Abmessungen sind in Stärkenbereiche unterteilt.

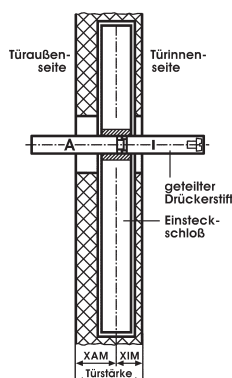
Beachten Sie bitte, dass für vom Standard abweichende Türstärkenanpassungen Aufpreise berechnet werden.

Bestellbeispiel:

■ S6B3 ■ AUS=ZA0 ■ VAR=FS ■ FB=F1 ■ TS=60 ■ Stahl-Schutzbeschlag für Rohrrahmentür mit Kurzschild und durchgehender Verschraubung **■** Ausführung: Außenschild mit Zylinderabdeckung, Innenschild mit PZ-Lochung **■** Variante: für Feuerschutztüren **■** Färbung: matt verchromt **■** Türstärke: Bereich von 54-75 mm

Besondere Bestellangaben für die Beschläge S4K3, VAR=PAN und S6B3, VAR=FS, AUS=P, und Drückerstift 1750.

Es müssen die Maße für die Außen- (XAM) und Innenseite (XIM) der Tür sowie die Gesamttürstärke nach Tabelle (Werte in mm) angegeben werden.



Bezugnahme auf Angebote oder sonstige Vereinbarungen:

Bitte vergewissern Sie sich vor Übersendung der Bestellung an uns, ob Sie die notwendigen Angaben auf Ihrem Auftrag berücksichtigt haben. Die von Ihnen angegebenen Artikelnummern erscheinen zu Ihrer Information auf Auftragsbestätigung, Rechnung und Lieferschein.

| Bestellangaben | Türstärken | XAM | XIM |
|---------------------|------------|-----------|-----------|
| TS=P40-XAM21-XIM18 | 30-40 | 16,5-21,5 | 13-18 |
| TS=P47-XAM25-XIM21 | 37-47 | 20-25 | 16,5-21,5 |
| TS=P54-XAM28-XIM25 | 44-54 | 23,5-28,5 | 20-25 |
| TS=P61-XAM32-XIM28 | 51-61 | 27-32 | 23,5-28,5 |
| TS=P68-XAM35-XIM32 | 58-68 | 30,5-35,5 | 27-32 |
| TS=P75-XAM39-XIM35 | 65-75 | 34-39 | 30,5-35,5 |
| TS=P82-XAM42-XIM39 | 72-82 | 37,5-42,5 | 34-39 |
| TS=P89-XAM46-XIM42 | 79-89 | 41-46 | 37,5-42,5 |
| TS=P96-XAM49-XIM46 | 86-96 | 44,5-49,5 | 41-46 |
| TS=P103-XAM53-XIM49 | 93-103 | 48-53 | 44,5-49,5 |

Technische Erläuterungen und Daten.

Klassifizierungsanforderungen.

Wesentliche Anforderungen der Klassifizierungsgesellschaften und IKON Schutzbeschläge.



Richtlinien für mechanische Sicherungseinrichtungen, einbruchhemmende Türschilder, Anforderungen und Prüfmethoden: VdS 2113.

Empfehlungsliste VdS 2148.

Anerkennungs-/

Einbruchhemmende Türschilder:

Registernummer

Serie S3.., Kurzschild – Klasse A

M 191308

Serie SL3.., Langschild – Klasse B

M 191308

Einbruchhemmende Türschilder mit Zylinderabdeckung:

Serie S4.., Kurzschild – Klasse A, Langschild – Klasse B

M 189116

Serie S6.., Langschild – Klasse B

M 196004



DIN 18257 Schutzbeschläge

Schutzbeschläge:

ES 1 **Serie S3.., Kurzschild**

4X019

ES 2 **Serie S3.., Langschild**

4X003

ES 1 ZA **Serie S4.., Kurzschild**

4X019

ES 2 ZA **Serie S4.., Langschild**

4X003

ES 2 ZA **Serie S6.., Langschild**

4X003



RAL RG 607/6

Schutzbeschläge:

ES 1 **Serie S3.., Kurzschild**

3-3/91

ES 2 **Serie S3.., Langschild**

3-3/90

ES 1 ZA **Serie S4.., Kurzschild**

3-10/91

ES 2 ZA **Serie S4.., Langschild**

3-4/90

ES 2 ZA **Serie S6.., Langschild**

3-2/93

»F« Gutachten MPA Nordrhein-Westfalen und »Richtlinie für die Zulassung von Feuerschutzabschlüssen des Instituts für Bautechnik«, Berlin, Februar 1983, DIN 18273, DIN 4102 Teil 18 u.a.

Drückergarnitur in der Ausführung FS für Feuerschutztüren (einschließlich der o.g. Anerkennung für die Einbruchsicherung):

S4K3, VAR=FS, AUS=ZA0

S4K3, VAR=PAN, AUS=ZA0

S4K6, VAR=FS, AUS=ZA0

S6B3, VAR=FS, AUS=ZA0

S6B3, VAR=PAN, AUS=PZ

S6B3, VAR=PAN, AUS=ZA0

S6B6, VAR=FS, AUS=ZA0

alle 129912

Technische Erläuterungen und Daten.

Zylinderüberstände, Färbungen.

Profilzylinder-Überstände in Abhängigkeit zu den Außenschildstärken.

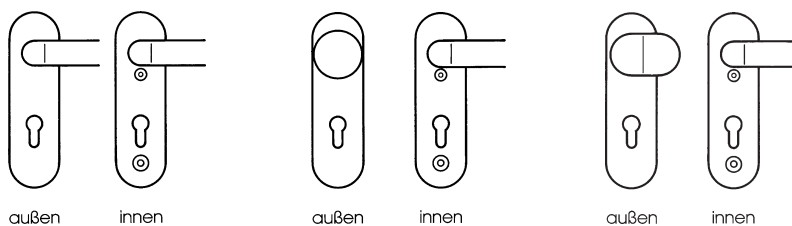
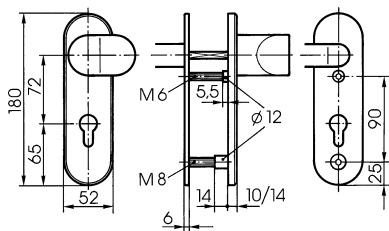
| | Außenschild | Innenschild |
|-----------|---|---|
| a = | Stahl-Schutzbeschlag Zylinderüberstand mit PZ-Lochung | Stahl-Schutzbeschlag mit Zylinderabdeckung |
| 8-13 mm | S30., S31., S32. | - |
| 9-13,5 mm | - | S40., S41., S42. |
| 9-15,5 mm | - | S63., S64. |



- F1 matt verchromt*
- F2 matt vernickelt*
- Sonderfarben auf Anfrage

*Diese gedruckten Abbildungen können nur annähernd mit den Originalfarbtönen übereinstimmen.

Schutzbeschläge ohne Zylinderabdeckung.



Stahl-Schutzbeschlag



passend für
ergänzende Produkte/Informationen

mit PZ-Lochung

- Innenschild Stahl massiv
- Widerstandsklasse DIN 18257 ES1, Reg-Nr. 4X019. VdS-anerkannt Klasse A
- Befestigung des Außenschildes von innen mit 2 durchgehenden, hochzugfesten Schrauben (1 x M8, 1 x M6) in bohrgeschützten, kräftigen Gewindebuchsen
- Drücker und Knauf Leichtmetall eloxiert, farblich passend zu den Schildern
- Außenschild Stahl massiv, einsatzgehärtet

Schlösser mit Profilzylinderlochung
IKON Schließzylinder und Einsteckschlösser finden Sie im gesonderten Katalog

Produkt-Merkmale

Artikelnummer

Drückerkombination
Standard Entfernung (mm)
für Zylinderüberstand (mm)
Standard Außenschildstärke (mm)
Standard Innenschildstärke (mm)
Türstärken **TS=**
(Standard Türstärke=40)

| S323 | S326 | S328 |
|------|------|------|
|------|------|------|

| Drücker - Drücker | Rundknauf - Drücker | Winkelknauf - Drücker |
|-------------------|---------------------|-----------------------|
| 72 | 72 | 72 |
| - | - | - |
| 10 | 10 | 10 |
| 6 | 6 | 6 |
| 40 (41-43 mm) | 40 (36-43 mm) | 40 (36-43 mm) |
| 45 (41-45 mm) | 45 (38-45 mm) | 45 (38-45 mm) |
| 50 (41-50 mm) | 50 (43-50 mm) | 50 (43-50 mm) |
| 55 (48-54 mm) | 55 (48-54 mm) | 55 (48-54 mm) |
| 60 (53-60 mm) | 60 (48-60 mm) | 60 (48-60 mm) |
| 65 (58-64 mm) | 65 (58-64 mm) | 65 (58-64 mm) |
| 70 (63-70 mm) | 70 (63-70 mm) | 70 (63-70 mm) |
| 75 (68-74 mm) | 75 (68-74 mm) | 75 (68-74 mm) |
| 80 (73-80 mm) | 80 (73-80 mm) | 80 (73-80 mm) |
| 85 (78-84 mm) | 85 (78-84 mm) | 85 (78-84 mm) |
| 90 (83-90 mm) | 90 (83-90 mm) | 90 (83-90 mm) |
| 95 (88-94 mm) | 95 (88-94 mm) | 95 (88-94 mm) |
| 100 (93-104 mm) | 100 (93-104 mm) | 100 (93-104 mm) |
| 110 (103-114 mm) | 110 (103-114 mm) | 110 (103-114 mm) |

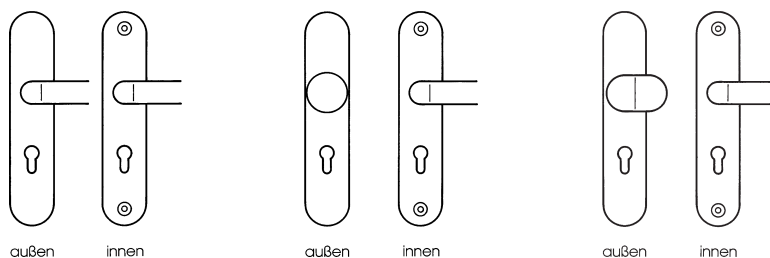
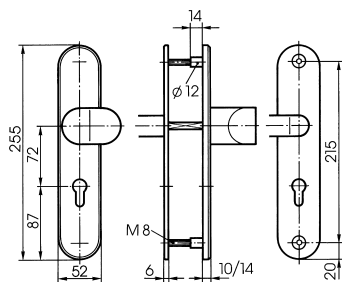
Standard Färbung

F2

Ausstattungsöglichkeiten

weitere Färbungen

F1 kein F1 kein F1



Stahl-Schutzbeschlag



passend für
ergänzende Produkte/Informationen

mit PZ-Lochung

- Innenschild Stahl massiv
- Widerstandsklasse DIN 18257 ES2, Reg-Nr. 4X003. VdS-anerkannt Klasse B
- Befestigung des Außenschildes von innen mit 2 durchgehenden, hochzugfesten Schrauben (M8) in bohrgeschützten, kräftigen Gewindebuchsen
- Drücker und Knauf Leichtmetall eloxiert, farblich passend zu den Schildern
- Außenschild Stahl massiv, einsatzgehärtet

Schlösser mit Profilzylinderlochung
IKON Schließzylinder und Einsteckschlösser finden Sie im gesonderten Katalog

Produkt-Merkmale

Artikelnummer

| |
|---------------------------------|
| Drückerkombination |
| Standard Entfernung (mm) |
| für Zylinderüberstand (mm) |
| Standard Außenschildstärke (mm) |
| Standard Innenschildstärke (mm) |
| Türstärken TS= |
| (Standard Türstärke=45) |

S303

| |
|--------------------------|
| Drücker - Drücker |
| 72 |
| - |
| 10 |
| 6 |
| 45 (41-45 mm) |
| 50 (41-50 mm) |
| 55 (48-54 mm) |
| 60 (53-60 mm) |
| 65 (58-64 mm) |
| 70 (63-70 mm) |
| 75 (68-74 mm) |
| 80 (73-80 mm) |
| 85 (78-84 mm) |
| 90 (83-90 mm) |
| 95 (88-94 mm) |
| 100 (93-104 mm) |
| 110 (103-114 mm) |

S306

| |
|----------------------------|
| Rundknauf - Drücker |
| 72 |
| - |
| 10 |
| 6 |
| 45 (36-45 mm) |
| 50 (43-50 mm) |
| 55 (48-54 mm) |
| 60 (53-60 mm) |
| 65 (58-64 mm) |
| 70 (63-70 mm) |
| 75 (68-74 mm) |
| 80 (73-80 mm) |
| 85 (78-84 mm) |
| 90 (83-90 mm) |
| 95 (88-94 mm) |
| 100 (93-104 mm) |
| 110 (103-114 mm) |

S308

| |
|------------------------------|
| Winkelknauf - Drücker |
| 72 |
| - |
| 10 |
| 6 |
| 45 (36-45 mm) |
| 50 (43-50 mm) |
| 55 (48-54 mm) |
| 60 (53-60 mm) |
| 65 (58-64 mm) |
| 70 (63-70 mm) |
| 75 (68-74 mm) |
| 80 (73-80 mm) |
| 85 (78-84 mm) |
| 90 (83-90 mm) |
| 95 (88-94 mm) |
| 100 (93-104 mm) |
| 110 (103-114 mm) |

Standard Färbung

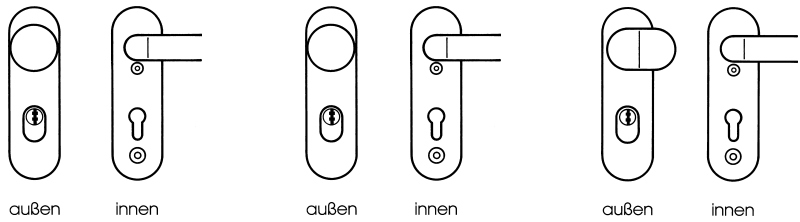
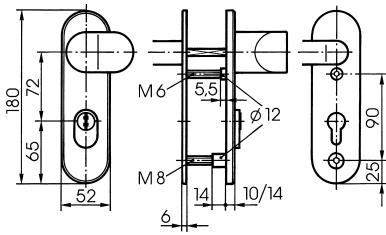
F2

Ausstattungs-möglichkeiten

weitere Färbungen

F1

Schutzbeschläge mit Zylinderderabdeckung.



Stahl-Schutzbeschlag



passend für
ergänzende Produkte/Informationen

mit Zylinderabdeckung

- Innenschild Stahl massiv
- Widerstandsklasse DIN 18257 ES1 ZA, Reg-Nr. 4X019. VdS-anerkannt Klasse A
- Befestigung des Außenschildes von innen mit 2 durchgehenden, hochzugfesten Schrauben (1 x M8, 1 x M6) in bohrgeschützten, kräftigen Gewindebuchsen
- Außenschild Stahl massiv, einsatzgehärtet
- Drücker und Knauf Leichtmetall eloxiert, farblich passend zu den Schildern

Schlösser mit Profilzylinderlochung

IKON Schließzylinder und Einsteckschlösser finden Sie im gesonderten Katalog

Produkt-Merkmale

Artikelnummer

Drückerkombination

Standard Entfernung (mm)

für Zylinderüberstand (mm)

Standard Außenschildstärke (mm)

Standard Innenschildstärke (mm)

Türstärken **TS=**
(Standard Türstärke=40)

S423

Drücker - Drücker

72

9-13

10

6

40 (41-43 mm)

45 (41-45 mm)

50 (41-50 mm)

55 (48-54 mm)

60 (53-60 mm)

65 (58-64 mm)

70 (63-70 mm)

75 (68-74 mm)

80 (73-80 mm)

85 (78-84 mm)

90 (83-90 mm)

95 (88-94 mm)

100 (93-104 mm)

110 (103-114 mm)

S426

Rundknauf - Drücker

72

9-13

10

6

40 (36-43 mm)

45 (38-45 mm)

50 (43-50 mm)

55 (48-54 mm)

60 (48-60 mm)

65 (58-64 mm)

70 (63-70 mm)

75 (68-74 mm)

80 (73-80 mm)

85 (78-84 mm)

90 (83-90 mm)

95 (88-94 mm)

100 (93-104 mm)

110 (103-114 mm)

S428

Winkelknauf - Drücker

72

9-13

10

6

40 (36-43 mm)

45 (38-45 mm)

50 (43-50 mm)

55 (48-54 mm)

60 (48-60 mm)

65 (58-64 mm)

70 (63-70 mm)

75 (68-74 mm)

80 (73-80 mm)

85 (78-84 mm)

90 (83-90 mm)

95 (88-94 mm)

100 (93-104 mm)

110 (103-114 mm)

Standard Färbung

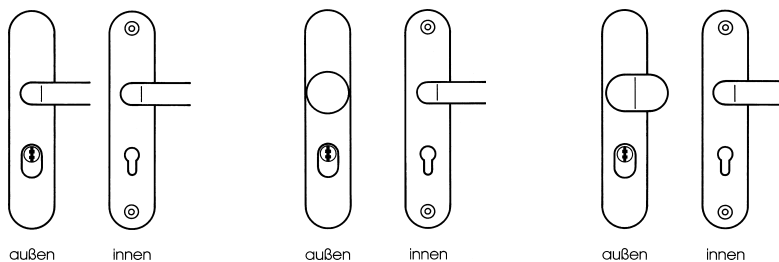
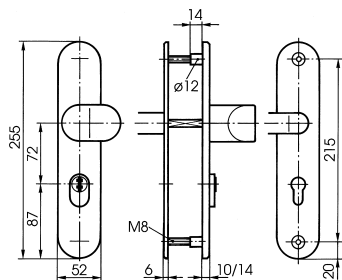
F2

Ausstattungs-möglichkeiten

weitere Färbungen

F1

Schutzbeschläge mit Zylinderderabdeckung.



Stahl-Schutzbeschlag



mit Zylinderabdeckung

- Innenschild Stahl massiv
- Widerstandsklasse DIN 18257 ES 2 ZA, Reg.Nr. 4X003. VdS-anerkannt Klasse B
- Drücker und Knauf Leichtmetall eloxiert, farblich passend zu den Schildern
- Außenschild Stahl massiv, einsatzgehärtet
- Befestigung des Außenschildes von innen mit 2 durchgehenden, hochzugfesten Schrauben (M8) in bohrgeschützten, kräftigen Gewindebuchsen

passend für
ergänzende Produkte/Informationen

Schlösser mit Profilzylinderlochung
IKON Schließzylinder und Einsteckschlösser finden Sie im gesonderten Katalog

Produkt-Merkmale

Artikelnummer

| |
|---------------------------------|
| Drückerkombination |
| Standard Entfernung (mm) |
| für Zylinderüberstand (mm) |
| Standard Außenschildstärke (mm) |
| Standard Innenschildstärke (mm) |
| Türstärken TS= |
| (Standard Türstärke=45) |

S403

| |
|--------------------------|
| Drücker - Drücker |
| 72 |
| 9-13 |
| 10 |
| 6 |
| 45 (41-45 mm) |
| 50 (41-50 mm) |
| 55 (48-54 mm) |
| 60 (53-60 mm) |
| 65 (58-64 mm) |
| 70 (63-70 mm) |
| 75 (68-74 mm) |
| 80 (73-80 mm) |
| 85 (78-84 mm) |
| 90 (83-90 mm) |
| 95 (88-94 mm) |
| 100 (93-104 mm) |
| 110 (103-114 mm) |

S406

| |
|----------------------------|
| Rundknauf - Drücker |
| 72 |
| 9-13 |
| 10 |
| 6 |
| 45 (36-45 mm) |
| 50 (43-50 mm) |
| 55 (48-54 mm) |
| 60 (53-60 mm) |
| 65 (58-64 mm) |
| 70 (63-70 mm) |
| 75 (68-74 mm) |
| 80 (73-80 mm) |
| 85 (78-84 mm) |
| 90 (83-90 mm) |
| 95 (88-94 mm) |
| 100 (93-104 mm) |
| 110 (103-114 mm) |

S408

| |
|------------------------------|
| Winkelknauf - Drücker |
| 72 |
| 9-13 |
| 10 |
| 6 |
| 45 (36-45 mm) |
| 50 (43-50 mm) |
| 55 (48-54 mm) |
| 60 (53-60 mm) |
| 65 (58-64 mm) |
| 70 (63-70 mm) |
| 75 (68-74 mm) |
| 80 (73-80 mm) |
| 85 (78-84 mm) |
| 90 (83-90 mm) |
| 95 (88-94 mm) |
| 100 (93-104 mm) |
| 110 (103-114 mm) |

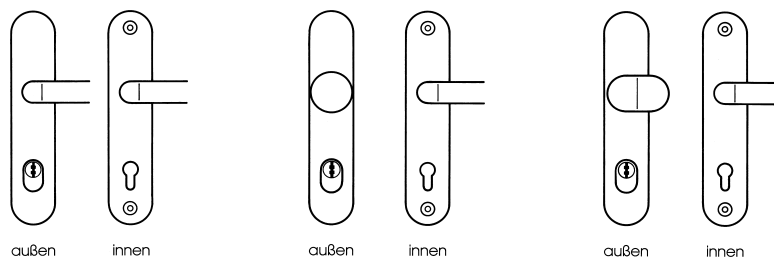
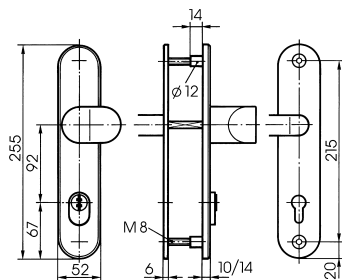
Standard Färbung

F2

Ausstattungs-möglichkeiten

weitere Färbungen

F1



Stahl-Schutzbeschlag



ES 2 ZA



mit Zylinderabdeckung

- Innenschild Stahl massiv
- Widerstandsklasse DIN 18257 ES 2 ZA, Reg.Nr. 4X003. VdS-anerkannt Klasse B
- Drücker und Knauf Leichtmetall eloxiert, farblich passend zu den Schildern
- Außenschild Stahl massiv, einsatzgehärtet
- Befestigung des Außenschildes von innen mit 2 durchgehenden, hochzugfesten Schrauben (M8) in bohrgeschützten, kräftigen Gewindebuchsen

passend für

Schlösser mit Profilylinderlochung

Produkt-Merkmale

Artikelnummer

| |
|---------------------------------|
| Drückerkombination |
| Standard Entfernung (mm) |
| für Zylinderüberstand (mm) |
| Standard Außenschildstärke (mm) |
| Standard Innenschildstärke (mm) |
| Türstärken TS= |
| (Standard Türstärke=45) |

S413

| |
|--------------------------|
| Drücker - Drücker |
| 92 |
| 9-13 |
| 10 |
| 6 |
| 45 (41-45 mm) |
| 50 (41-50 mm) |
| 55 (48-54 mm) |
| 60 (53-60 mm) |
| 65 (58-64 mm) |
| 70 (63-70 mm) |
| 75 (68-74 mm) |
| 80 (73-80 mm) |
| 85 (78-84 mm) |
| 90 (83-90 mm) |
| 95 (88-94 mm) |
| 100 (93-104 mm) |
| 110 (103-114 mm) |

S416

| |
|----------------------------|
| Rundknauf - Drücker |
| 92 |
| 9-13 |
| 10 |
| 6 |
| 45 (43-45 mm) |
| 50 (43-50 mm) |
| 55 (48-54 mm) |
| 60 (53-60 mm) |
| 65 (58-64 mm) |
| 70 (63-70 mm) |
| 75 (68-74 mm) |
| 80 (73-80 mm) |
| 85 (78-84 mm) |
| 90 (83-90 mm) |
| 95 (88-94 mm) |
| 100 (93-104 mm) |
| 110 (103-114 mm) |

S418

| |
|------------------------------|
| Winkelknauf - Drücker |
| 92 |
| 9-13 |
| 10 |
| 6 |
| 45 (43-45 mm) |
| 50 (43-50 mm) |
| 55 (48-54 mm) |
| 60 (53-60 mm) |
| 65 (58-64 mm) |
| 70 (63-70 mm) |
| 75 (68-74 mm) |
| 80 (73-80 mm) |
| 85 (78-84 mm) |
| 90 (83-90 mm) |
| 95 (88-94 mm) |
| 100 (93-104 mm) |
| 110 (103-114 mm) |

Standard Färbung

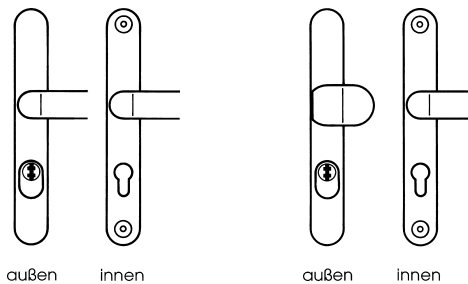
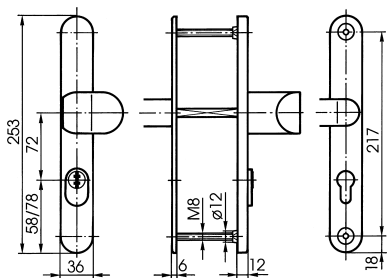
F2

Ausstattungs-möglichkeiten

weitere Färbungen

F1

Schutzbeschläge mit Zylinderderabdeckung.



Stahl-Schutzbeschlag



mit Zylinderabdeckung

- Drücker und Knauf Leichtmetall eloxiert, farblich passend zu den Schildern
- Die IKON Stahl-Schutzbeschläge für Rohrrahmentüren entsprechen in ihren wesentlichen Konstruktions- und Qualitätsmerkmalen den IKON Stahl-Schutzbeschlägen der Serie S4..
- Befestigung des Außenschildes von innen mit 2 durchgehenden, hochzugfesten Schrauben (M8) in bohrgeschützten, kräftigen Gewindebuchsen
- Innenschild Stahl massiv, matt verchromt
- Außenschild Stahl massiv, einsatzgehärtet, matt verchromt
- keine DIN und VdS Anerkennung

passend für

Schlösser mit Profilylinderlochung und Rohrrahmentüren

Produkt-Merkmale

Artikelnummer

Drückerkombination

Standard Entfernung (mm)

für Zylinderüberstand (mm)

Standard Außenschildstärke (mm)

Standard Innenschildstärke (mm)

Türstärken **TS=**
(Standard Türstärke = 70)

Standard Färbung

S633

Drücker - Drücker

72

9-15

12

6

60 (53-64 mm)

70 (63-74 mm)

80 (73-84 mm)

90 (83-94 mm)

F1

S638

Winkelknauf - Drücker

72

9-15

12

6

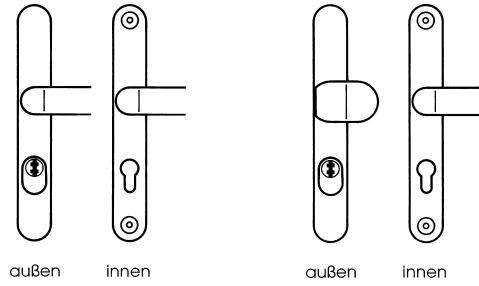
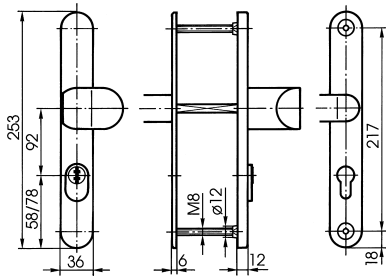
60 (53-64 mm)

70 (63-74 mm)

80 (73-84 mm)

90 (83-94 mm)

100 (93-104 mm)



Stahl-Schutzbeschlag



mit Zylinderabdeckung

- Drücker und Knauf Leichtmetall eloxiert, farblich passend zu den Schildern
- Die IKON Stahl-Schutzbeschläge für Rohrrahmentüren entsprechen in ihren wesentlichen Konstruktions- und Qualitätsmerkmalen den IKON Stahl-Schutzbeschlägen der Serie S4..
- Befestigung des Außenschildes von innen mit 2 durchgehenden, hochzugfesten Schrauben (M8) in bohrgeschützten, kräftigen Gewindebuchsen
- keine Zertifizierung nach DIN oder VdS
- Außenschild Stahl massiv, einsatzgehärtet, matt verchromt
- Innenschild Stahl massiv, matt verchromt

passend für

Schlösser mit Profilzylinderlochung und Rohrrahmentüren

Produkt-Merkmale

Artikelnummer

Drückerkombination

Standard Entfernung (mm)

für Zylinderüberstand (mm)

Standard Außenschildstärke (mm)

Standard Innenschildstärke (mm)

Türstärken **TS=**

(Standard Türstärke = 70)

Standard Färbung

S643

Drücker - Drücker

92

9-15

12

6

60 (53-64 mm)

70 (63-74 mm)

80 (73-84 mm)

90 (83-94 mm)

F1

S648

Winkelknauf - Drücker

92

9-15

12

6

60 (53-64 mm)

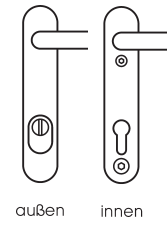
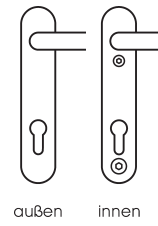
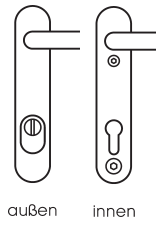
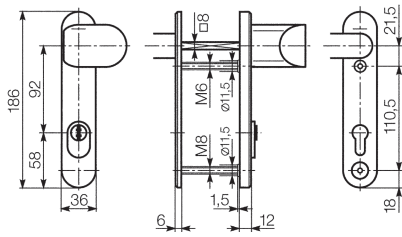
70 (63-74 mm)

80 (73-84 mm)

90 (83-94 mm)

100 (93-104 mm)

Sonderschutzbeschläge.



Stahl-Schutzbeschlag



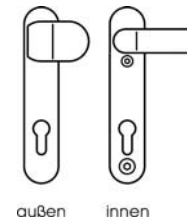
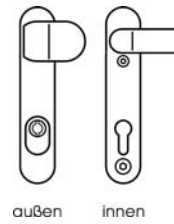
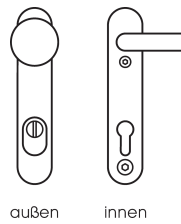
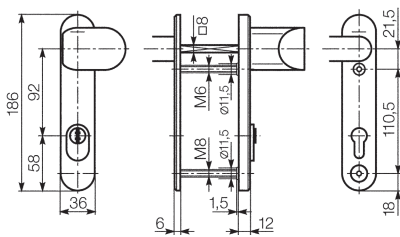
mit Zylinderabdeckung

- geeignet für Feuerschutztüren/Paniktüren
- Drücker Aluminium mit Stahlkern, Stahl massiv
- Innenschild Stahl massiv, matt verchromt
- Außenschild Stahl massiv, einsatzgehärtet, matt verchromt
- Befestigung des Außenschildes von innen mit 2 durchgehenden, hochzugfesten Schrauben (1x M8, 1 x M6) in bohrgeschützten, kräftigen Gewindebuchsen
- Die IKON Stahl-Schutzbeschläge für Rohrrahmentüren entsprechen in ihren wesentlichen Konstruktions- und Qualitätsmerkmalen den IKON Stahl-Schutzbeschlägen der Serie S4..
- Die für die Verwendung an Rohrrahmentüren bauartbedingten Abmessungen lassen eine Klassifizierung nach DIN 18257 oder VdS nicht zu.

passend für

Schlösser mit Profilzylinderlochung und Rohrrahmentüren

| Produkt-Merkmale | S6B3, VAR=FS | S6B3, VAR= PAN, AUS=P | S6B3, VAR= PAN, AUS=ZA0 |
|---------------------------------|----------------------|------------------------------|--------------------------------|
| Artikelnummer | S6B3, VAR=FS | S6B3, VAR= PAN, AUS=P | S6B3, VAR= PAN, AUS=ZA0 |
| Drückerkombination | Drücker - Drücker | Drücker - Drücker | Drücker - Drücker |
| Standard Entfernung (mm) | 92 | 92 | 92 |
| für Zylinderüberstand (mm) | 9-15 | - | - |
| Standard Außenschildstärke (mm) | 12 | 12 | 12 |
| Standard Innenschildstärke (mm) | 6 | 6 | 6 |
| Türstärken TS= | 50 (34-55 mm) | Türstärkentabelle | Türstärkentabelle |
| (Standard Türstärke=50) | 60 (54-75 mm) | siehe Seite 5 | siehe Seite 5 |
| Standard Färbung | F1 | F1 | F1 |



Stahl-Schutzbeschlag



- Innenschild Stahl massiv, matt verchromt
- keine Zertifizierung nach DIN oder VdS
- Drücker und Knauf Leichtmetall eloxiert, farblich passend zu den Schildern
- Außenschild Stahl massiv, einsatzgehärtet, matt verchromt
- Befestigung des Außenschildes von innen mit 2 durchgehenden, hochzugfesten Schrauben in bohrgeschützten, kräftigen Gewindebuchsen
- Die IKON Stahl-Schutzbeschläge für Rohrrahmentüren entsprechen in ihren wesentlichen Konstruktions- und Qualitätsmerkmalen den IKON Stahl-Schutzbeschlägen der Serie S4..
- für Feuerschutztüren geeignet mit Zylinderabdeckung

passend für

Schlösser mit Profilzylinderlochung und Rohrrahmentüren

Produkt-Merkmale

Artikelnummer

Drückerkombination

Standard Entfernung (mm)

für Zylinderüberstand (mm)

Standard Außenschildstärke (mm)

Standard Innenschildstärke (mm)

Türstärken **TS=**

(Standard Türstärke=50)

Standard Färbung

S6B6, VAR=FS

Rundknauf - Drücker

92

9-15

12

6

50 (38-47 mm)

60 (44-57 mm)

70 (54-67 mm)

F1

S6B8, AUS=ZA0

Winkelknauf - Drücker

92

9-15

12

6

60 (53-64 mm)

70 (63-74 mm)

80 (73-84 mm)

S6B8, AUS=P

Winkelknauf - Drücker

92

-

12

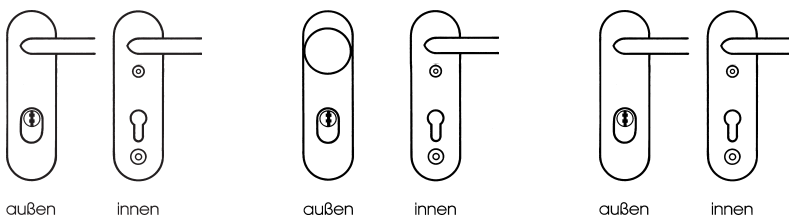
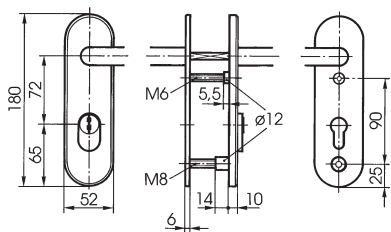
6

60 (53-64 mm)

70 (63-74 mm)

80 (73-84 mm)

Sonderschutzbeschläge.



Stahl-Schutzbeschlag



mit Zylinderabdeckung

- Innenschild Stahl massiv
- Gutachten MPA Nordrhein- Westphalen, DIN 18273, Reg. 4X019, VdS anerkannt Klasse A
- Außenschild Stahl massiv, einsatzgehärtet
- Befestigung des Außenschildes von innen mit 2 durchgehenden, hochzugfesten Schrauben (1 x M8, 1 x M6) in bohrgeschützten, kräftigen Gewindebuchsen
- Drücker Aluminium mit Stahlkern. Rundknauf Stahl massiv
- geeignet für Feuerschutztüren

passend für
ergänzende Produkte/Informationen

Schlösser mit Profilylinderlochung
IKON Schließzylinder und Einsteckschlösser finden Sie im gesonderten Katalog

Produkt-Merkmale

Artikelnummer

Drückerkombination
Standard Entfernung (mm)
für Zylinderüberstand (mm)
Standard Außenschildstärke (mm)
Standard Innenschildstärke (mm)
Türstärken **TS=**
(Standard Türstärke=40)

| | S4K3, VAR=FS | S4K6, VAR=FS | S4K3, VAR=PAN |
|-------------------|-------------------|---------------------|--|
| Drücker - Drücker | Drücker - Drücker | Rundknauf - Drücker | Drücker - Drücker |
| 72 | 72 | 72 | 72 |
| 9-13 | 9-13 | 9-13 | - |
| 10 | 10 | 10 | 10 |
| 6 | 6 | 6 | 6 |
| 40 (38-43 mm) | 40 (38-43 mm) | 40 (38-43 mm) | Türstärkentabelle siehe Seite 5 |
| 45 (41-45 mm) | 45 (41-45 mm) | 45 (41-45 mm) | |
| 50 (41-50 mm) | 50 (41-50 mm) | 50 (41-50 mm) | |
| 55 (48-54 mm) | 55 (48-54 mm) | 55 (48-54 mm) | |
| 60 (53-60 mm) | 60 (53-60 mm) | 60 (53-60 mm) | |
| 65 (58-64 mm) | 65 (58-64 mm) | 65 (58-64 mm) | |
| 70 (63-70 mm) | 70 (63-70 mm) | 70 (63-70 mm) | |
| 75 (68-74 mm) | 75 (68-74 mm) | 75 (68-74 mm) | |
| 80 (73-80 mm) | 80 (73-80 mm) | 80 (73-80 mm) | |
| 90 (83-90 mm) | 90 (83-90 mm) | 90 (83-90 mm) | |
| 95 (88-94 mm) | 95 (88-94 mm) | 95 (88-94 mm) | |
| 100 (93-104 mm) | 100 (93-104 mm) | 100 (93-104 mm) | |
| 110 (103-114 mm) | 110 (103-114 mm) | 110 (103-114 mm) | |

Standard Färbung

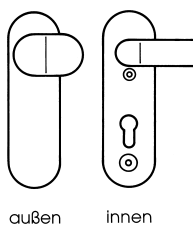
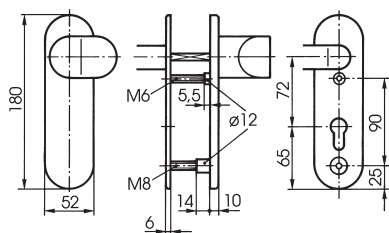
F2

Ausstattungsöglichkeiten

weitere Färbungen

F1

Schutzbeschläge ohne Zylinderabdeckung.



Stahl-Schutzbeschlag



- Innenschild Stahl massiv
- Widerstandsklasse DIN 18257 ES1, Reg-Nr. 4X019. VdS-anerkannt Klasse A
- Drücker und Knauf Leichtmetall eloxiert, farblich passend zu den Schildern
- Außenschild Stahl massiv, einsatzgehärtet
- Befestigung des Außenschildes von innen mit 2 durchgehenden, hochzugfesten Schrauben (1 x M8, 1 x M6) in bohrgeschützten, kräftigen Gewindebuchsen

passend für
ergänzende Produkte/Informationen

Schlösser mit Profilylinderlochung
IKON Schließzylinder und Einsteckschlösser finden Sie im gesonderten Katalog

Produkt-Merkmale

Artikelnummer

Drückerkombination
Standard Entfernung (mm)
Standard Außenschildstärke (mm)
Standard Innenschildstärke (mm)
Türstärken **TS=**

SB28

Winkelknauf/Blind - Drücker

| |
|------------------|
| 72 |
| 10 |
| 6 |
| 40 (36-43 mm) |
| 45 (38-45 mm) |
| 50 (43-50 mm) |
| 55 (48-54 mm) |
| 60 (48-60 mm) |
| 65 (58-64 mm) |
| 70 (63-70 mm) |
| 75 (68-74 mm) |
| 80 (73-80 mm) |
| 85 (78-84 mm) |
| 90 (83-90 mm) |
| 95 (88-94 mm) |
| 100 (93-104 mm) |
| 110 (103-114 mm) |

Standard Färbung

F2

Ausstattungs-möglichkeiten

weitere Färbungen

F1

Zubehör für Türbeschläge.



Drückerpaar

1971, FB=F1

mit 8 mm Stift

für Schutzbeschläge S323, S423, S303, S403, S663

! bei ABM = 0 wird nur das Drückerlochteil geliefert (ohne 8 mm Stift)

! für Türstärken in mm:

41-54 (ABM=87); 53-64 (ABM=99);
63-74 (ABM=109); 73-84 (ABM=119);
83-94 (ABM=129); 93-104 (ABM=139);
103-114 (ABM=149)



Abb. ähnlich

Drückerpaar

1971, FB=F2

mit 8 mm Stift

für Schutzbeschläge S323, S423, S303, S403, S663

! bei ABM = 0 wird nur das Drückerlochteil geliefert (ohne 8 mm Stift)

! für Türstärken in mm:

41-54 (ABM=87); 53-64 (ABM=99);
63-74 (ABM=109); 73-84 (ABM=119);
83-94 (ABM=129); 93-104 (ABM=139);
103-114 (ABM=149)



Drückerlochteil

1781, FB=F1

für 9 mm Stift

! für Feuerschutztüren und Beschläge mit VAR=PAN



Abb. ähnlich

Drückerlochteil

1781, FB=F2

für 9 mm Stift

! für Feuerschutztüren und Beschläge mit VAR=PAN



Abb. ähnlich

Drückerpaar

1972, FB=F1

für 10 mm Stift

! für Türstärken in mm:

41-54 (ABM=87); 53-64 (ABM=99);
63-74 (ABM=109); 73-84 (ABM=119);
83-94 (ABM=129); 93-104 (ABM=139);
103-114 (ABM=149)

! bei ABM = 0 wird nur das Drückerlochteil geliefert



Drückerpaar

1972, FB=F2

für 10 mm Stift

! für Türstärken in mm:

41-54 (ABM=87); 53-64 (ABM=99);
63-74 (ABM=109); 73-84 (ABM=119);
83-94 (ABM=129); 93-104 (ABM=139);
103-114 (ABM=149)

! bei ABM = 0 wird nur das Drückerlochteil geliefert



Rundknauf

1974, VAR=RK

Durchmesser 50 mm



Rundknauf

1784, FB=F1

Durchmesser 50 mm

! für 9 mm Stift

! für Feuerschutztüren



Abb. ähnlich

Rundknauf

1784, FB=F2

Durchmesser 50 mm

! für 9 mm Stift

! für Feuerschutztüren



Winkelknauf

1974, VAR=WK



Kleiner Winkelknauf

1974, VAR=KWK

für Schutzbeschläge S638 und S648

Für die Seiten 20-21 gelten folgende

Merkmalskürzel:

FB=F1 naturfarbig eloxiert*

FB=F2 neusilberfarbig eloxiert*

FB=F3 messing farbig eloxiert*



Drückerführung

1973 00000

Verpackungseinheit mit 30 Stk

Drückerschraube

1983 00000

Verpackungseinheit mit 30 Stk

Wechselstiftscheibe

1979 00000

Verpackungseinheit mit 20 Stk

mit Zubehör



Sicherheitseinlage

1752 00000

Nachrüstsatz

zum Schutz des Wechselstiftes bei
Garnituren mit Knauf

Wechselstift

1976

8mm Vierkant

für Türstärken in mm:
36-46 (ABM=80); 43-54 (ABM=87);
53-64 (ABM=99); 63-74 (ABM=109);
73-84 (ABM=119); 83-94 (ABM=129);
93-104 (ABM=139);
103-114 (ABM=149)



Wechselstift

1978

10mm Vierkant

für Türstärken in mm:
41-54 (ABM=87); 53-64 (ABM=97);
63-74 (ABM=107); 73-84 (ABM=112);
83-94 (ABM=127); 93-104 (ABM=137);
103-114 (ABM=147)



Wechselstift

1975

einseitig – 8mm Vierkant

Maß Einsteckschloss (Außenseite Nuss)
bis Türinnenseite mm:
31-51 (ABM=70); 41-61 (ABM=80);
61-81 (ABM=100)



Wechselstift

1977

einseitig – 10mm Vierkant

Maß Einsteckschloss (Außenseite Nuss)
bis Türinnenseite mm:
31-51 (ABM=70); 61-81 (ABM=100)



Wechselstift

1785

beidseitig – 9mm Vierkant

für Feuerschutztüren
für Türstärken in mm:
34-55 (ABM=100); 54-75 (ABM=120);
74-95 (ABM=140); 94-115 (ABM=160)



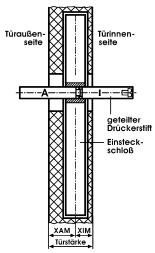
Wechselstift

1786

einseitig – 9mm Vierkant

für Türstärken in mm:
34-47 (ABM=80); 44-57 (ABM=87);
54-67 (ABM=97); 64-77 (ABM=107);
74-87 (ABM=117); 84-97 (ABM=127);
94-107 (ABM=137);
104-117 (ABM=147)
für Feuerschutztüren

Zubehör für Türbeschläge.



Drückerstift

1750

geteilt – 9 mm Vierkant

- Bei Bestellung müssen die Maße für Außen- (XAM) und Innenseiten (XIM) der Tür sowie die Gesamt-Türstärke angegeben werden.
- für Beschläge mit VAR= PAN
- für 10 verschiedene Türstärken



Senkschraube M8

1348, FB = F1

- für Türstärken in mm:
33-45 (ABM=45); 38-50 (ABM=50);
48-60 (ABM=60); 58-70 (ABM=70);
68-80 (ABM=80); 78-90 (ABM=90);
bis 130 (ABM=130)
- Inbus SW5
- DIN 7991-8.8



Abb. ähnlich

Senkschraube M8

1348, FB = F2

- DIN 7991-8.8
- für Türstärken in mm:
33-45 (ABM=45); 38-50 (ABM=50);
48-60 (ABM=60); 58-70 (ABM=70);
68-80 (ABM=80); 78-90 (ABM=90);
bis 130 (ABM=130)
- Inbus SW5



Senkschraube M8

1348, FB = ZK

- DIN 7991-8.8
- für Türstärken in mm:
33-45 (ABM=12)
- Inbus SW5
- verzinkt



Senkschraube M6

1349, FB = F1

- Inbus SW5
- DIN 7991
- für Türstärken in mm:
33-38 (ABM=45); 38-43 (ABM=50);
43-48 (ABM=55); 48-53 (ABM=60);
bis 83 (ABM=90); bis 123 (ABM=130)



Abb. ähnlich

Senkschraube M6

1349, FB = F2

- Inbus SW5
- DIN 7991
- für Türstärken in mm:
33-38 (ABM=45); 38-43 (ABM=50);
43-48 (ABM=55); 48-53 (ABM=60);
bis 83 (ABM=90); bis 123 (ABM=130)



Zylinderabdeckung

1970, VAR=0

- für IKON Zylinder (Stiftsysteme, WSW) sowie zahlreiche andere Fabrikate
- für die IKON Beschlagsserien S3.., S4.., S63., S64.
- mit schmalen Schlitz
- Standardzylinderabdeckung
- rostfreier Edelstahl



Zylinderabdeckung

1970, VAR=A

- u.a. für ASSA Twin, DOM D, IX5, IX10, GEGE AP-4000, Vachette Radial S
- für die IKON Beschlagsserien S3.., S4.., S63., S64.
- mit breitem Schlitz
- Sonderzylinderabdeckung mit breitem Schlitz



Zylinderabdeckung

1970, VAR=B

- für Winkhaus BlueChip
- für die IKON Beschlagsserien S3.., S4.., S63., S64.
- mit breitem Schlitz



Zylinderabdeckung

1970, VAR=VERSO

für IKON Zylinder System VERSO

! für die IKON Beschlagsserien S3.., S4.., S63., S64.

! VERSO-Ausführung

Scheibe

1982, VAR=1

Einsteckmutter

1982, VAR=2

Gewindestift

1982, VAR=3

Schraube

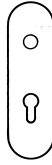
1982, VAR=4

Verstärkungshülse

1982, VAR=5

! ABM=9 (für 9mm Drückernuss)

! ABM=10 (für 10mm Drückernuss)



Kurzchild

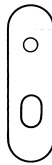
1960, FB=F2

Außen mit PZ-Lochung

für Schutzbeschläge der Serie S3..

! mit Lochung für Drücker oder Knauf (Serie S3..)

! Außenschildstärke ASS=10mm



Kurzchild

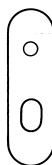
1961, FB=F1

Außen mit Zylinderabdeckung

für Schutzbeschläge der Serie S4..

! mit Lochung für Drücker oder Knauf (Serie S4..)

! Außenschildstärke ASS=10mm



Kurzchild

1961, FB=F2

Außen mit Zylinderabdeckung

für Schutzbeschläge der Serie S4..

! mit Lochung für Drücker oder Knauf (Serie S4..)

! Außenschildstärke ASS=10mm

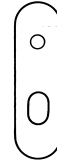
Für die Seiten 22-23 gelten folgende

Merkmalskürzel:

FB=F1 matt verchromt

FB=F2 matt vernickelt

FB=ZK verzinkt



Kurzchild

1961, VAR=FS

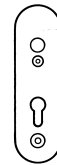
Außen mit Zylinderabdeckung

für Schutzbeschläge der Serie S4..

! mit Lochung für Drücker oder Knauf (Serie S4..)

! für Feuerschutztüren

! Färbung F1, F2



Kurzchild

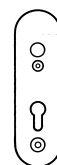
1962, FB=F1

Innen mit PZ-Lochung

für Schutzbeschläge der Serien S3.. /S4..

! mit Lochung für Drücker (Serie S3.., S4..)

! Innenschildstärke ISS=6mm



Kurzchild

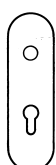
1962, FB=F2

Innen mit PZ-Lochung

für Schutzbeschläge der Serien S3.. /S4..

! mit Lochung für Drücker (Serie S3.., S4..)

! Innenschildstärke ISS=6mm



Kurzchild

1960, FB=F1

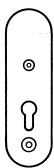
Außen mit PZ-Lochung

für Schutzbeschläge der Serie S3..

! mit Lochung für Drücker oder Knauf (Serie S3..)

! Außenschildstärke ASS=10mm

Zubehör für Türbeschläge.



Kurzschild

1962, VAR=B

Innen mit PZ-Lochung
für Schutzbeschläge der Serien S3.. /S4..

- ohne Lochung für Drücker
(Serie S3.., S4..)
- Entfernung 72 mm
- Innenschildstärke ISS=6mm



Langschild

1966, VAR=B

Außen mit PZ-Lochung
für Schutzbeschläge der Serie S3..

- ohne Lochung für Drücker oder Knauf
(Serie S3..)
- Außenschildstärke ASS=10mm
- Entfernung 72 mm



Langschild

1967, VAR=B

Außen für Zylinderabdeckung
für Schutzbeschläge der Serie S4..

- ohne Lochung für Drücker oder Knauf
(Serie S4..)
- Außenschildstärke ASS=10mm
- Entfernung 9 mm

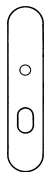


Langschild

1966, FB=F1

Außen mit PZ-Lochung
für Schutzbeschläge der Serie S3..

- mit Lochung für Drücker oder Knauf
(Serie S3..)
- Außenschildstärke ASS=10mm
- Entfernung 92 mm



Langschild

1967, FB=F1

Außen für Zylinderabdeckung
für Schutzbeschläge der Serie S4..

- mit Lochung für Drücker oder Knauf
(Serie S4..)
- Außenschildstärke ASS=10mm
- Entfernung 92 mm



Langschild

1969, VAR=C

Außen, blind
für Schutzbeschläge der Serien S3.. /S4..

- ohne Lochung für Drücker oder Knauf
(Serie S3.., S4..)
- Färbung F2
- Außenschildstärke ASS=10 mm

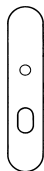


Langschild

1966, FB=F2

Außen mit PZ-Lochung
für Schutzbeschläge der Serie S3..

- mit Lochung für Drücker oder Knauf
(Serie S3..)
- Außenschildstärke ASS=10mm
- Entfernung 92 mm

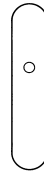


Langschild

1967, FB=F2

Außen für Zylinderabdeckung
für Schutzbeschläge der Serie S4..

- mit Lochung für Drücker oder Knauf
(Serie S4..)
- Außenschildstärke ASS=10mm
- Entfernung 92 mm



Langschild

1969, VAR=D

Außen, blind
für Schutzbeschläge der Serien S3.. /S4..

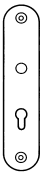
- mit Lochung für Drücker oder Knauf
(Serie S3.., S4..)
- Färbung F2
- Außenschildstärke ASS=10 mm

Für die Seiten 24-26 gelten folgende

Merkmalskürzel:

FB=F1 matt verchromt

FB=F2 matt vernickelt



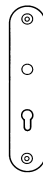
Langschild

1965, FB=F1

Innen

für Schutzbeschläge der Serien S3.. /S4..

- mit Lochung für Drücker (Serie S3.., S4..)
- Entfernung 72 mm
- Innenschildstärke ISS=6 mm



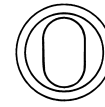
Langschild

1968, FB=F1

Innen

für Schutzbeschläge der Serien S3.. /S4..

- mit Lochung für Drücker (Serie S3.., S4..)
- Entfernung 92 mm
- Innenschildstärke ISS=6 mm



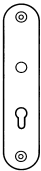
Außenrosette

1980, FB=F2

aus Stahl

für S460/S463

- mit Lochung für Zylinderabdeckung
- Außenschildstärke ASS=10 mm für S460
- Außenschildstärke ASS=12 mm für S463 (ohne Abbildung) ovale Außenrosette



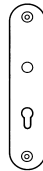
Langschild

1965, FB=F2

Innen

für Schutzbeschläge der Serien S3.. /S4..

- mit Lochung für Drücker (Serie S3.., S4..)
- Entfernung 72 mm
- Innenschildstärke ISS=6 mm



Langschild

1968, FB=F2

Innen

für Schutzbeschläge der Serien S3.. /S4..

- mit Lochung für Drücker (Serie S3.., S4..)
- Entfernung 92 mm
- Innenschildstärke ISS=6 mm



Innenrosette

1981, FB=F1

aus Messing

für S460

- mit Profilzylinderlochung
- Innenschildstärke ISS=6 mm für S463 (ohne Abbildung) ovale Außenrosette
- Innenschildstärke ISS=4 mm für S460



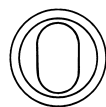
Langschild

1965, VAR=B

Innen

für Schutzbeschläge der Serien S3.. /S4..

- ohne Lochung für Drücker (Serie S3.., S4..)
- Entfernung 72 mm
- Innenschildstärke ISS=6 mm



Außenrosette

1980, FB=F1

aus Stahl

für S460/S463

- mit Lochung für Zylinderabdeckung
- Außenschildstärke ASS=10 mm für S460
- Außenschildstärke ASS=12 mm für S463 (ohne Abbildung) ovale Außenrosette



Innenrosette

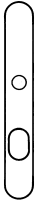
1981, FB=F2

aus Messing

für S460

- Innenschildstärke ISS=6 mm für S463 (ohne Abbildung) ovale Außenrosette
- mit Profilzylinderlochung
- Innenschildstärke ISS=4 mm für S460

Zubehör für Türbeschläge.



Langschild

1789 00000/1791 00000

Außen für Zylinderabdeckung
für Schutzbeschläge der Serie S6..

- mit Lochung für Drücker oder Knauf (Serie S6..)
- Außenschildstärke ASS=12 mm
- Entfernung 72 mm (1789 00000)
- Entfernung 92 mm (1791 00000)



Langschild

1792 00000/1790 00000

Innen
für Schutzbeschläge der Serie S6..

- mit Lochung für Drücker (Serie S6..)
- Innenschildstärke ISS=6 mm
- Entfernung 72 mm (1790 00000)
- Entfernung 92 mm (1792 00000)



Kurzschild

1957 00000/1987 00000

Außen für Zylinderabdeckung
für Schutzbeschläge der Serie S6..

- mit Lochung für Drücker oder Knauf (Serie S6..)
- Außenschildstärke ASS=12 mm
- Entfernung 72 mm (1957 00000)
- Entfernung 92 mm (1987 00000)



Kurzschild

1958 00000

Innen
für Schutzbeschläge der Serie S6..

- mit Lochung für Drücker (Serie S6..)
- Innenschildstärke ISS=6 mm
- Entfernung 72 mm



Kurzschild

1988 00000

Innen
für Schutzbeschläge der Serie S6..

- mit Lochung für Drücker (Serie S6..)
- Innenschildstärke ISS=6 mm
- Entfernung 92 mm



Stahl-Unterlage

S421, FB = F2

für Stahlenschutzbeschläge – Kurzschild

- In Einzelfällen kann bei extrem großem Zylinderüberstand die Dicke des Außenschildes nicht ausreichen, um den Zylinderüberstand auszugleichen.
- Für derartige Fälle sind Unterlagen 4 mm dick, als Sonderzubehör, lieferbar.
- Stahl massiv
- Befestigung erfolgt zusammen mit dem Außenschild
- Entfernung 72 mm



Stahl-Unterlage

S401, FB = F2

für Stahlenschutzbeschläge – Langschild

- Befestigung erfolgt zusammen mit dem Außenschild
- In Einzelfällen kann bei extrem großem Zylinderüberstand die Dicke des Außenschildes nicht ausreichen, um den Zylinderüberstand auszugleichen.
- Für derartige Fälle sind Unterlagen 4 mm dick, als Sonderzubehör, lieferbar.
- Stahl massiv
- Entfernung 72/92 mm



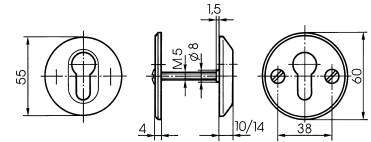
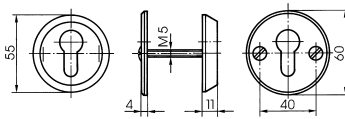
Stahl-Unterlage

S401, FB = F1

für Stahlenschutzbeschläge-Langschild

- In Einzelfällen kann bei extrem großem Zylinderüberstand die Dicke des Außenschildes nicht ausreichen, um den Zylinderüberstand auszugleichen.
- Für derartige Fälle sind Unterlagen 4 mm dick, als Sonderzubehör, lieferbar.
- Stahl massiv
- Befestigung erfolgt zusammen mit dem Außenschild
- Entfernung 72/92 mm

Schutzrosetten.



| Schutzrosette, Messing | | | |
|---------------------------------|------------|--|---|
| | | <ul style="list-style-type: none"> ■ Innenrosette Messing ■ Befestigung der Außenrosette von innen mit 2 durchgehenden Schrauben M5 ■ Außenrosette Messing ■ 2 Schrauben M5 ■ bis Türstärke 42 mm | <ul style="list-style-type: none"> ■ Innenrosette Messing ■ Befestigung der Außenrosette von innen mit 2 durchgehenden Schrauben M5 ■ Außenrosette Sinterstahl, hartverchromt ■ 2 Schrauben M5 ■ bis Türstärke 45 mm |
| passend für | | Schlösser mit Profilzylinderlochung | Schlösser mit Profilzylinderlochung |
| Produkt-Merkmale | | | |
| Artikelnummer | | 1260 | 1360 |
| Standard Entfernung (mm) | | - | - |
| Standard Außenschildstärke (mm) | | 11 | 10 |
| Standard Innenschildstärke (mm) | | 4 | 4 |
| Türstärken | TS= | bis 42 mm | bis 45 mm |
| Standard Färbung | | MV | |
| Ausstattmöglichkeiten | | | |
| weitere Färbungen | | MP, MG (nur für 1260) | |

Rosetten.



Rosette

1279 00000

mit Regenschutzklappe,
für Profilzylinder

- Kunststoff, kieselgrau
- Breite 28 mm
- Höhenausgleich 5-10 mm
- Länge 55 mm



Rosette

1282

mit Regenschutzklappe
für Schließhebelzylinder 2103, 2186

- Kunststoff, kieselgrau
- Breite 39 mm
- Höhe 16 mm
- Länge 53 mm



Unterlage für Rosette 1279

1280 00000

Verpackungseinheit mit 10 Stk

- Kunststoff, kieselgrau
- Höhe 5 mm
- Höhe 2 mm (ABM=2)
- Höhe 5 mm (ABM=5)



Rosette für 1279

1288 00000

mit Regenschutzklappe und Knebel-
verschluss
für Profilzylinder

- Breite 33 mm
- Höhenausgleich 11-13 mm
- Kunststoff, kieselgrau
- Länge 72 mm



Rosette

1252, AUS=2

mit Regenschutzklappe und Knebel-
verschluss
für Außenzylinder .050, .063

- Kunststoff, kieselgrau
- Breite 46 mm
- Höhe der Grundplatte 3 mm
- Länge 68 mm



Unterlage für Rosette 1288

1286

Rosette 1288

- Kunststoff, kieselgrau
- Höhe 5 mm (ABM=5)
- Höhe 2 mm (ABM=2)



Rosette

1252, AUS=1

mit Regenschutzklappe und Knebel-
verschluss
für Schließhebelzylinder .320, .449

- Breite 46 mm
- Höhe der Grundplatte 3 mm
- Kunststoff, kieselgrau
- Länge 68 mm

Einzelteilübersicht für Schutzbeschlag- und Rosetten-Garnituren.

| Art.-Nr. | S323 |
|----------|----------------------------------|
| 1349 | Schrauben, VE=10, ABM=50, 1x |
| 1973 | Drückerführung, VE=30, 2x |
| 1962 | Innenschild, VE=1, VAR=0 |
| 1971 | Drückerpaar, VE=1, ABM=87 |
| 1348 | Schrauben, VE=10, ABM=45, 1x |
| 1349 | Schrauben, VE=10, ABM=45, 1x |
| 1960 | Außenschild, VE=1, VAR=0, ABM=10 |
| | |
| | S326 |
| 1971 | Drückerlochteil, VE=1, ABM=0 |
| 1348 | Schrauben, VE=10, ABM=45, 1x |
| 1960 | Außenschild, VE=1, VAR=0, ABM=10 |
| 1962 | Innenschild, VE=1, VAR=0 |
| 1974 | Knauf, VE=1, VAR=RK |
| 1349 | Schrauben, VE=10, ABM=50, 1x |
| 1973 | Drückerführung, VE=30, 2x |
| 1976 | Wechselstift, VE=5, ABM=80 |
| 1349 | Schrauben, VE=10, ABM=45, 1x |
| | |
| | S328 |
| 1974 | Knauf, VE=1, VAR=WK |
| 1960 | Außenschild, VE=1, VAR=0, ABM=10 |
| 1962 | Innenschild, VE=1, VAR=0 |
| 1348 | Schrauben, VE=10, ABM=45, 1x |
| 1976 | Wechselstift, VE=5, ABM=80 |
| 1973 | Drückerführung, VE=30, 2x |
| 1349 | Schrauben, VE=10, ABM=50, 1x |
| 1971 | Drückerlochteil, VE=1, ABM=0 |
| 1349 | Schrauben, VE=10, ABM=45, 1x |
| | |
| | S303 |
| 1973 | Drückerführung, VE=30, 2x |
| 1963 | Außenschild, VE=1, VAR=0, ABM=10 |
| 1965 | Innenschild, VE=1, VAR=0 |
| 1971 | Drückerpaar, VE=1, ABM=87 |
| 1348 | Schrauben, VE=10, ABM=45, 2x |
| | |
| | S306 |
| 1971 | Drückerpaar, VE=1, ABM=0 |
| 1974 | Knauf, VE=1, VAR=RK |
| 1963 | Außenschild, VE=1, VAR=0, ABM=10 |
| 1976 | Wechselstift, VE=5, ABM=80 |
| 1965 | Innenschild, VE=1, VAR=0 |
| 1348 | Schrauben, VE=10, ABM=45, 2x |
| 1973 | Drückerführung, VE=30, 1x |

| Art.-Nr. | S308 |
|----------|----------------------------------|
| 1974 | Knauf, VE=1, VAR=WK |
| 1963 | Außenschild, VE=1, VAR=0, ABM=10 |
| 1965 | Innenschild, VE=1, VAR=0 |
| 1971 | Drückerpaar, VE=1, ABM=0 |
| 1976 | Wechselstift, VE=5, ABM=80 |
| 1973 | Drückerführung, VE=30, 2x |
| 1348 | Schrauben, VE=10, ABM=45, 2x |
| | |
| | S313 |
| 1973 | Drückerführung, VE=30, 2x |
| 1966 | Außenschild, VE=1, VAR=0, ABM=10 |
| 1968 | Innenschild, VE=1, VAR=0 |
| 1972 | Drückerpaar, VE=1, ABM=87 |
| 1348 | Schrauben, VE=10, ABM=50, 2x |
| | |
| | S316 |
| 1972 | Drückerpaar, VE=1, ABM=0 |
| 1348 | Schrauben, VE=10, ABM=50, 2x |
| 1974 | Knauf, VE=1, VAR=RK |
| 1966 | Außenschild, VE=1, VAR=0, ABM=10 |
| 1978 | Wechselstift, VE=5, ABM=87 |
| 1973 | Drückerführung, VE=30, |
| 1968 | Innenschild, VE=1, VAR=0 |
| | |
| | S318 |
| 1974 | Knauf, VE=1, VAR=WK |
| 1966 | Außenschild, VE=1, VAR=0, ABM=10 |
| 1968 | Innenschild, VE=1, VAR=0 |
| 1972 | Drückerpaar, VE=1, ABM=0 |
| 1978 | Wechselstift, VE=5, ABM=87 |
| 1348 | Schrauben, VE=10, ABM=50, 2x |
| 1973 | Drückerführung, VE=30, 1x |
| 1974 | Knauf, VE=1, VAR=WK |
| | |
| | S423 |
| 1971 | Drückerpaar, VE=1, ABM=87 |
| 1349 | Schrauben, VE=10, ABM=45, 1x |
| 1349 | Schrauben, VE=10, ABM=50, 1x |
| 1970 | Zylinderabdeckung, VE=1, VAR=0 |
| 1962 | Innenschild, VE=1, VAR=0 |
| 1348 | Schrauben, VE=10, ABM=45, 1x |
| 1973 | Drückerführung, VE=30, 2x |
| 1961 | Außenschild, VE=1, VAR=0, ABM=10 |

| Art.-Nr. | S426 |
|----------|----------------------------------|
| 1974 | Knauf, VE=1, VAR=RK |
| 1961 | Außenschild, VE=1, VAR=0, ABM=10 |
| 1962 | Innenschild, VE=1, VAR=0 |
| 1973 | Drückerführung, VE=30, 1x |
| 1349 | Schrauben, VE=10, ABM=50, 1x |
| 1971 | Drückerlochteil, VE=1, ABM=87 |
| 1349 | Schrauben, VE=10, ABM=45, 1x |
| 1970 | Zylinderabdeckung, VE=1, VAR=0 |
| 1976 | Wechselstift, VE=5, ABM=80 |
| | |
| | S428 |
| 1971 | Drückerlochteil, VE=1, ABM=87 |
| 1974 | Knauf, VE=1, VAR=WK |
| 1961 | Außenschild, VE=1, VAR=0, ABM=10 |
| 1962 | Innenschild, VE=1, VAR=0 |
| 1973 | Drückerführung, VE=30, 1x |
| 1976 | Wechselstift, VE=5, ABM=80 |
| 1970 | Zylinderabdeckung, VE=1, VAR=0 |
| 1349 | Schrauben, VE=10, ABM=45, 1x |
| 1349 | Schrauben, VE=10, ABM=50, 1x |
| | |
| | S403 |
| 1965 | Innenschild, VE=1, VAR=0 |
| 1964 | Außenschild, VE=1, VAR=0, ABM=10 |
| 1970 | Zylinderabdeckung, VE=1, VAR=0 |
| 1971 | Drücker-Paar, VE=1, ABM=87 |
| 1973 | Drückerführung, VE=30, 2x |
| 1348 | Schrauben, VE=10, ABM=45, 2x |
| | |
| | S406 |
| 1348 | Schrauben, VE=10, ABM=45, 2x |
| 1974 | Knauf, VE=1, VAR=RK |
| 1964 | Außenschild, VE=1, VAR=0, ABM=10 |
| 1965 | Innenschild, VE=1, VAR=0 |
| 1976 | Wechselstift, VE=5, ABM=80 |
| 1970 | Zylinderabdeckung, VE=1, VAR=0 |
| 1971 | Drückerlochteil VE=1, ABM=0 |
| 1973 | Drückerführung, VE=30, 1x |
| | |
| | S408 |
| 1965 | Innenschild, VE=1, VAR=0 |
| 1964 | Außenschild, VE=1, VAR=0, ABM=10 |
| 1974 | Knauf, VE=1, VAR=WK |
| 1348 | Schrauben, VE=10, ABM=45, 2x |
| 1976 | Wechselstift, VE=5, ABM=80 |
| 1970 | Zylinderabdeckung, VE=1, VAR=0 |
| 1971 | Drückerlochteil VE=1, ABM=0 |
| 1973 | Drückerführung, VE=30, 1x |

| Art.-Nr. | S413 |
|----------|--|
| 1972 | Drücker-Paar, VE=1, ABM=87 |
| 1970 | Zylinderabdeckung, VE=1, VAR=0 |
| 1967 | Außenschild, VE=1, VAR=0, ABM=10 |
| 1968 | Innenschild, VE=1, VAR=0 |
| 1973 | Drückerführung, VE=30, 2x |
| 1348 | Schrauben, VE=10, ABM=50, 2x |
| | S416 |
| 1348 | Schrauben, VE=10, ABM=50, 2x |
| 1974 | Knauf, VE=1, VAR=RK |
| 1967 | Außenschild, VE=1, VAR=0, ABM=10 |
| 1968 | Innenschild, VE=1, VAR=0 |
| 1972 | Drückerlochteil, VE=1, ABM=0 |
| 1970 | Zylinderabdeckung, VE=1, VAR=0 |
| 1973 | Drückerführung, VE=30, 1x |
| 1978 | Wechselstift, VE=5, ABM=87 |
| | S418 |
| 1974 | Knauf, VE=1, VAR=WK |
| 1970 | Zylinderabdeckung, VE=1, VAR=0 |
| 1967 | Außenschild, VE=1, VAR=0, ABM=10 |
| 1973 | Drückerführung, VE=30, 1x |
| 1348 | Schrauben, VE=10, ABM=50, 2x |
| 1968 | Innenschild, VE=1, VAR=0 |
| 1972 | Drückerpaar, VE=1, ABM=0 |
| 1978 | Wechselstift, VE=5, ABM=87 |
| | S633 |
| 1348 | Schrauben, VE=10, ABM=90, 2x |
| 1982 | Verstärkungshülse, VE=20, VAR=5 (ABM=9+10) |
| 1789 | Außenschild, VE=1 |
| 1971 | Drücker-Paar, VE=1, ABM=109 |
| 1970 | Zylinderabdeckung, VE=1, VAR=0 |
| 1973 | Drückerführung, VE=30, 2x |
| 1790 | Innenschild, VE=1, |
| | S638 |
| 1790 | Innenschild, VE=1 |
| 1789 | Außenschild, VE=1 |
| 1973 | Drückerführung, VE=30, 1x |
| 1970 | Zylinderabdeckung, VE=1, VAR=0 |
| 1976 | Wechselstift, VE=5, ABM=107 |
| 1974 | Knauf, VE=1, VAR=KWK |
| 1982 | Verstärkungshülse, VE=20, VAR=5 (ABM=9+10) |
| 1971 | Drückerlochteil VE=1, ABM=0 |
| 1348 | Schrauben, VE=10, ABM=90, 2x |

| Art.-Nr. | S643 |
|----------|--|
| 1348 | Schrauben, VE=10, ABM=90, 2x |
| 1982 | Verstärkungshülse, VE=20, VAR=5 (ABM=9+10) |
| 1791 | Außenschild, VE=1 |
| 1792 | Innenschild, VE=1 |
| 1973 | Drückerführung, VE=30, 2x |
| 1970 | Zylinderabdeckung, VE=1, VAR=0 |
| 1971 | Drücker-Paar, VE=1, ABM=109 |
| | S648 |
| 1976 | Wechselstift, VE=5, ABM=107 |
| 1791 | Außenschild, VE=1 |
| 1792 | Innenschild, VE=1 |
| 1973 | Drückerführung, VE=30, 1x |
| 1974 | Knauf, VE=1, VAR=KWK |
| 1970 | Zylinderabdeckung, VE=1, VAR=0 |
| 1982 | Verstärkungshülse, VE=20, VAR=5 (ABM=9+10) |
| 1348 | Schrauben, VE=10, ABM=90, 2x |
| | S6B3, VAR = FS |
| 1973 | Drückerführung, VE=30, 2x |
| 0165335 | Außenschild, VE=1 |
| 1970 | Zylinderabdeckung, VE=1, VAR=0 |
| 1785 | Wechselstift, VE=5, ABM=100 |
| 0165336 | Innenschild, VE=1 |
| 1781 | Drückerlochteil, VE=1, ABM=0,2x Einzelbezug der beschichteten Spezial-schrauben auf Anfrage. |
| | S6B6, VAR = FS |
| 1973 | Drückerführung, VE=30, 1x |
| 1784 | Knauf, VE=1 |
| 0165335 | Außenschild, VE=1 |
| 1786 | Wechselstift, VE=5, ABM=79 |
| 1970 | Zylinderabdeckung, VE=1, VAR=0 |
| 1781 | Drückerlochteil, VE=1, ABM=0,1x Einzelbezug der beschichteten Spezial-schrauben auf Anfrage. |
| 0165336 | Innenschild, VE=1 |
| | S6B8, AUS = ZA0 |
| 1974 | Knauf, VE=1, VAR=KWK |
| 1348 | Schrauben, VE=10, ABM=90, 1x |
| 1976 | Wechselstift, VE=5, ABM=107 |
| 1973 | Drückerführung, VE=30, 1x |
| 1971 | Drückerlochteil, VE=1, ABM=0,1x |
| 1970 | Zylinderabdeckung, VE=1, VAR=0 |
| 1349 | Schrauben, VE=10, ABM=90, 1x |
| 0165336 | Innenschild, VE=1 |
| 0165335 | Außenschild, VE=1 |

| Art.-Nr. | S6B8, AUS=P |
|--|-----------------------------------|
| 1973 | Drückerführung, VE=30, 1x |
| 1974 | Knauf, VE=1, VAR=KWK |
| 1976 | Wechselstift, VE=5, ABM=107 |
| 1970 | Zylinderabdeckung, VE=1, VAR=0 |
| 1349 | Schrauben, VE=10, ABM=90, 1x |
| 1971 | Drückerlochteil, VE=1, ABM=0,1x |
| 0165336 | Innenschild, VE=1 |
| 0165371 | Außenschild, VE=1 |
| 1348 | Schrauben, VE=10, ABM=90, 1x |
| | S4K3, VAR = FS |
| 1962 | Innenschild, VE=1, VAR=0 |
| 1961 | Außenschild, VE=1, VAR=FS, ABM=10 |
| 1785 | Wechselstift, VE=5, ABM=100 |
| 1349 | Schrauben, VE=10, ABM=50, 1x |
| 1973 | Drückerführung, VE=30, 2x |
| 1348 | Schrauben, VE=10, ABM=50, 1x |
| 1781 | Drückerlochteil, VE=1, ABM=0,2x |
| | S4K6, VAR = FS |
| 1348 | Schrauben, VE=10, ABM=50, 1x |
| 1784 | Knauf, VE=1 |
| 1961 | Außenschild, VE=1, VAR=FS, ABM=10 |
| 1962 | Innenschild, VE=1, VAR=0 |
| 1973 | Drückerführung, VE=30, 2x |
| 1781 | Drückerlochteil, VE=1, ABM=0,2x |
| 1786 | Wechselstift, VE=5, ABM=79 |
| 1349 | Schrauben, VE=10, ABM=50, 1x |
| | S4K3, VAR = PAN |
| Keine Einzelabgabe, da Schilder und Lochteile werkseitig montiert werden müssen. | |
| | SB28 |
| 1348 | Schrauben, VE=10, ABM=45, 1x |
| 0168342 | Außenschild, VE=1 |
| 1962 | Innenschild, VE=1, VAR=0 |
| 1974 | Knauf, VE=1, VAR=WK |
| 1976 | Wechselstift, VE=5, ABM=80 |
| 1973 | Drückerführung, VE=30, 1x |
| 1349 | Schrauben, VE=10, ABM=50, 1x |
| 1349 | Schrauben, VE=10, ABM=45, 1x |
| 1971 | Drückerlochteil VE=1, ABM=0 |

Sichere Türen.
Sichere Häuser.
Sichere Wohnungen.
Sichere Wohnanlagen.
Sichere Garagen.
Sichere Fenster.
Sichere Briefkästen.

Sicher sein.

Sichere Büros.
Sichere Produktion.
Sichere Flughäfen.
Sichere Kaufhäuser.
Sichere Krankenhäuser.
Sichere Rathäuser.
Sichere Kraftwerke.

Sichere Werte.

Innovation.
Zuverlässigkeit.
Qualität.
Know-how.
Flexibilität.
Wirtschaftlichkeit.
Service.

Sicherheit.

IKON, 1926 als ZEISS IKON AG gegründet, ist in Deutschland einer der führenden Hersteller von Schließzylindern, Schlössern und Schließanlagen. Unsere Produkte und Lösungen, zu denen längst auch mechatronische Schließzylinder, Fluchttürtechnik, Türbeschläge und Türschließer sowie eine Vielzahl von Zusatzschlössern und -sicherungen gehören, sind state-of-the-art. Sie schützen Menschen und Werte.

effeff, 1936 als Werkstatt für Feinmechanik und Elektrotechnik gegründet, hat sich durch seine konsequente Produktpolitik zum weltweiten Marktführer für elektromechanische Verriegelungstechnik entwickelt. Elektro-Türöffner, Elektro-Riegel, Sicherheitsschlösser, Zutrittskontrollsysteme, Elektro-Magnete, Rettungswegtechnik, Drehtürantriebe, Feststellanlagen für Feuerschutzabschlüsse und Steuerelemente zählen zu den Produkten, die effeff heute aus Albstadt auf der Schwäbischen Alb in über 75 Länder der Welt exportiert.

Das Unternehmen IKON effeff. Seit 2005 sind IKON und effeff ein gemeinsames Unternehmen, in dem sich die beiden unterschiedlichen Produktprogramme bestens ergänzen. Damit sind wir in der Lage, unseren Kunden auch umfassende und komplexe Systemlösungen für den privaten, gewerblichen und öffentlichen Bereich anzubieten.

ASSA ABLOY ist der weltweit führende Hersteller und Lieferant von Schließlösungen und damit verbundenen Produkten. Unser Ziel ist es, den Bedürfnissen eines jeden nach Sicherheit, Schutz und Komfort gerecht zu werden.

IKON effeff
Goerzallee 299
D-14167 Berlin
Telefon +49 (0) 30 81 06-0
Fax +49 (0) 30 81 06-26 00
www.ikon.de

 **IKON**
WIR SCHÜTZEN WERTE